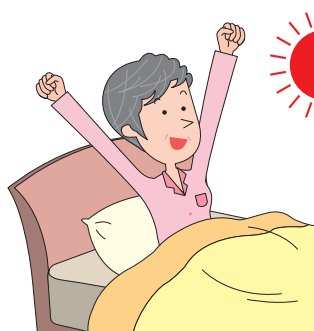


ボノテオ[®]錠50mgの「飲み方」

このお薬は**4週に1回**飲むお薬です。

このお薬はしばらく骨にとどまって作用するため、4週に1回飲むことで毎日飲むのと同じ効果が得られます。

朝起きたら、何かを飲んだり食べたりする前に
1錠をコップ**1杯**（約180mL）の**水**（またはぬるま湯）で飲んでください。



朝起きたら



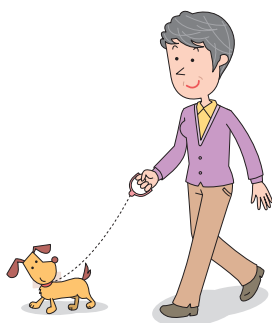
コップ1杯
の水でね

コップ1杯分の水を一度に飲み干す必要はありません。



飲んだ後
少なくとも**30分**は
横にならず

水以外の飲食や他のお薬の服用は
さけてください。



座ったり、
家事や散歩を
したり…



水だけでね

朝食は服用後
30分以上経ってからおとりください。

- このお薬は胃の中に食べ物などが入っていない時に飲むことで、効果を最も発揮できます。飲んだ後30分経つまで、水以外の飲食や他のお薬を飲んだりしないでください。硬度の高いミネラルウォーター（硬水）を飲むのもさけてください。
 - このお薬をかんんだり、口の中で溶かしたりしないでください。
 - 飲んだあとすぐに横になると、お薬が食道に残ったり、胃から戻ったりする可能性があります。立つ、座る、散歩をするなど、体を起こした状態で過ごしてください。
- ※胸やけなどを感じた場合には、すぐ医師・薬剤師にご相談ください。

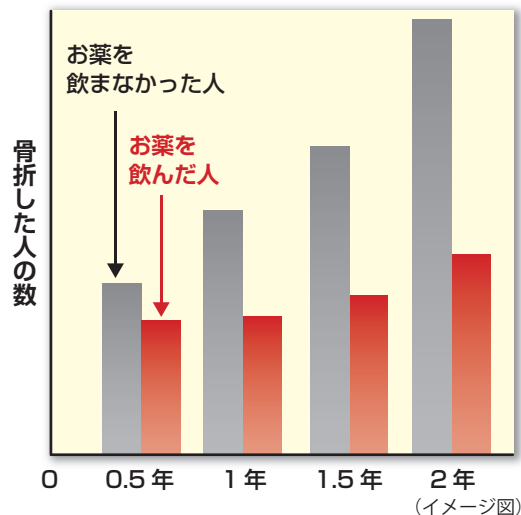
骨折を予防するためにお薬による治療を続けましょう。

骨粗しょう症は、骨の強さが低下してしまい骨が折れやすくなる病気です。

病気が進むとつぎつぎに骨折することがありますので、医師の指示に従って治療を続けることが大切です。

治療と骨折の関係

骨折を抑制する効果があります。



骨が折れやすい場所



！飲み忘れた時

気づいた日の翌朝に1錠飲んでください。

次からは決められた日に飲んでください。(同じ日に2錠を飲まないでください。)

起きてから水以外に何か食べたり飲んだりしていなければ、その日に飲んでもかまいません。

もし朝起きた時に、ボノテオを飲み忘れたら・・・

起きてから何か飲んだり食べたりしましたか？

はい

今日は飲まないで
翌朝1錠を飲んでください。

いいえ

すぐに1錠を飲んでください。

少しでも胃の中に何かが入っていると、薬の吸収が悪くなり効果が十分に得られないことがあります。

決められた日に飲み忘れた場合は、次の来院時に医師・薬剤師に飲み忘れたこと(飲み忘れに気づいて飲んだこと)をご相談ください。

その他の注意

- 歯科・口腔外科で診察を受ける場合には、必ずこの薬を飲んでいることを伝えてください(この紙を見せてください)。【歯科・口腔外科の先生方へ:本剤はビスホスホネート系薬剤です。】
- 太ももや太ももの付け根、または前腕部(手首からひじ付近までの部分)などに痛みを感じた場合には、すぐ医師・薬剤師にご相談ください。

ご不明な点がございましたら、医師・薬剤師にご相談ください。