

# リベルサス®錠を服用される方へ

リベルサス®錠は経口GLP-1受容体作動薬という種類のお薬で、  
2型糖尿病の治療に使用されます。

リベルサス®錠は1日1回服用しますが、お薬の効果を発揮させるためには、  
以下の服用方法を実践することがとても大切です。



**空腹時**  
**(1日の最初の飲食の前)**  
に服用してください。  
起床時がおすすめです。



**1錠を、お茶、コーヒー、  
あるいは服薬ゼリー  
などでの服用はせず、  
コップ約半分の水  
(約120mL以下)とともに  
に服用してください。**



服用後に、飲み物を飲んだり、  
食事をしたり、他のお薬を服用  
する場合は、少なくとも  
**服用後30分経ってからに  
してください。**

リベルサス®錠は  
湿気と光の影響を受けやすい  
お薬です。服用の直前に錠剤を  
シートから取り出してください。

錠剤は、割ったり砕いたり、  
噛んだりせずに、  
そのまま飲み込みましょう。



## そもそもリベルサス<sup>®</sup>錠ってどんなお薬？

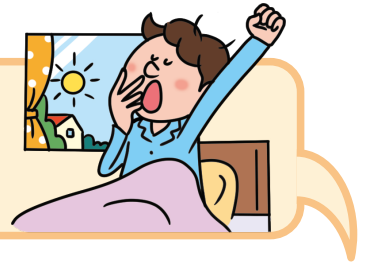


リベルサス<sup>®</sup>錠は、もともと私たちのからだにあるホルモンである「ジーエルピーワンGLP-1」に似た作用をもつお薬です。

GLP-1は、食事をとると小腸から分泌され、血糖値が高いときにすい臓からインスリン（血糖値を下げるホルモン）を出すように働きかけます。

リベルサス<sup>®</sup>錠はGLP-1と似た作用を持ち、血糖値が高いときにすい臓からインスリンを出すよう働きかけ、血糖値を下げます。

## なぜリベルサス<sup>®</sup>錠を服用するときには空腹でないといけないのですか？



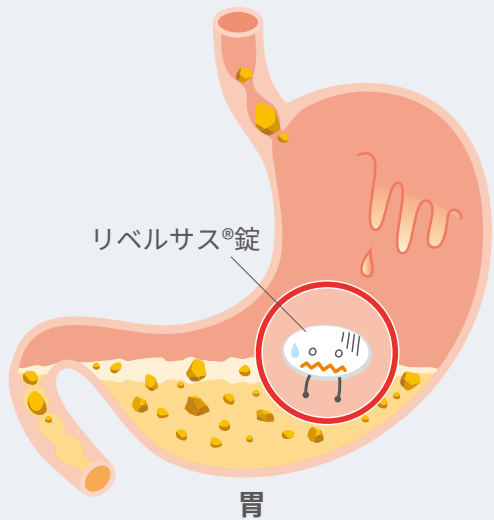
胃の中に食べ物や飲み物がある状態でリベルサス<sup>®</sup>錠を服用すると、有効成分が吸収されず、リベルサス<sup>®</sup>錠の本来の効果が発揮されません。

### 空腹時にリベルサス<sup>®</sup>錠を服用した場合




リベルサス<sup>®</sup>錠を空腹の状態でも服用することで、胃から有効成分が吸収され、効果が発揮されます。

### リベルサス<sup>®</sup>錠の服用前後に飲食をした場合



胃の中に食べ物や飲み物があると、有効成分が吸収されず、リベルサス<sup>®</sup>錠の本来の効果が発揮されません。

無理なく胃の中に食べ物や飲み物がない状態にできる起床時は、リベルサス<sup>®</sup>錠を服用するタイミングとしておすすめです。


A cartoon illustration of a young boy with brown hair, wearing a red shirt, smiling while reading a newspaper. The newspaper has several columns of text represented by short horizontal lines. The background is a light yellow rounded rectangle.

起床から朝食までの過ごし方を記入してみましょう。

# 記入例


---

## 60代男性



前日の夕食

18:30




就寝

22:30

### わたしの1日の始まりかた

6:30	起床
6:32	ふとんを畳む
6:45	ウォーキングをする
7:55	シャワーを浴びる
:	
:	
:	
8:15	朝食
:	





## 朝の時間に習慣的にすること (例)

☐ ベッドを整える

☐ シャワーを浴びる

☐ 顔を洗う

☐ メイクをする

☐ 歯を磨く

☐ 髭を剃る

☐ 洗面台をきれいにする

☐ テーブルの上を片付ける

☐ 掃除機をかける

☐ トイレ掃除をする

☐ ゴミをまとめる

☐ ゴミを出す

☐ 洗濯をする

☐ \_\_\_\_\_

☐ ストレッチをする

☐ ラジオ体操をする

☐ ウォーキングをする

☐ 犬の散歩をする

☐ ペットに餌をあげる

☐ 朝食を準備する

☐ お弁当を作る

☐ 新聞を読む

☐ テレビを見る

☐ メールをチェックする

☐ SNSを見る

☐ 今日やるべきことを整理する

☐ \_\_\_\_\_

☐ \_\_\_\_\_



服用方法や保管方法について、動画でもご確認いただけます。  
ぜひリベルサス®錠を服用される方向けWEBページをご覧ください。  
<https://www.novonordisk.co.jp/products/how-to/rybelsus.html>