

ラグノス®NF経口ゼリー分包12gを 服用される方へ

慢性便秘症*

*器質的疾患による便秘を除く



株式会社 三和化学研究所

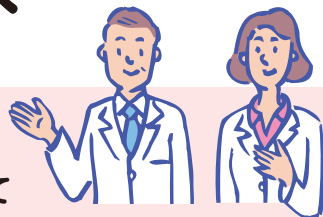
2022年11月改訂

LAGNF-021 A00587
EP1122

ラгноス®NF経口ゼリー分包12gを 服用される方へ

慢性の便秘症に

ラгноス®NF経口ゼリーは慢性の便秘症を改善するおくすりです。便の水分量を増やしてやわらかくしたり、腸の動きを促進することで排便しやすくします。



ラгноス®NF経口ゼリーは 1日2回服用するおくすりです。

食事のタイミング（食前・食後）に関わらず服用いただけます。



<服用例>

朝



2包

夕



2包

※おくすりの用法及び用量については、医師や薬剤師の指示に従ってください。

正しい開け方と飲み方

開け方

- スティックをタテに持ち、
- ① 切れ目の下を押さえます
 - ② 切れ目に沿って切り取ります



飲み方



切り口を口にくわえ、指でゆっくりとゼリーを押し出すよう袋をしぼり、お飲みください。無理に吸わないでください。

ラグノス®NF経口ゼリー分包12gを 服用される際に 気をつけていただきたいこと

●服用できない方

ガラクトース血症*の患者さん

該当する方は必ず医師や薬剤師に伝えてください

*ガラクトース血症：糖の一種であるガラクトースが、体内で代謝される際に必要な酵素の欠損（異常）により、ガラクトースが体内に蓄積してしまうことで特有の症状を発症する疾患です。

●副作用

おくすりの服用中に下痢をする、おなかが張るなどの
消化器症状が起こることがあります。



特に飲み始めの頃に多く見られますが、
症状が気になる場合は医師
または薬剤師にご相談ください。



●飲み忘れ

服用し忘れた場合は、気がついた時点で服用するのではなく、
次の服用時間に1回分を服用してください。

2回分を一度に服用してはいけません。

● 開封後はすぐに服用してください。服用後にスティック
内に残ったおくすりは、保存せずに廃棄してください。

● 処方された患者さん以外の方は服用してはいけません。

その他、おくすりを飲むにあたって何か気になることが
ありましたら、医師、薬剤師にご相談ください。



株式会社 三和化学研究所

SSK

