

### ぬりぐすり ぬりぐすりの使い方



ゆびさき つか つか つか  
指先につけて薄く  
のばしてぬる。

くすりをぬるまえには手を洗ってください。

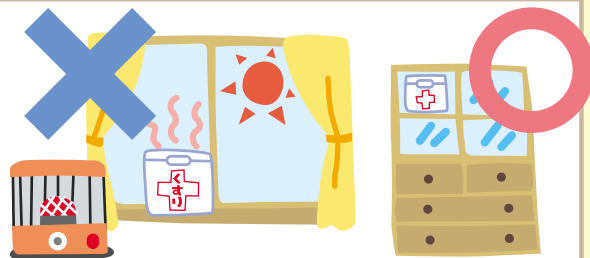
### めぐすり めぐすりの使い方



ようき さき め  
容器の先が目  
さわらないように  
一滴おとす。

「くすり」をさしたあと、目をこすらないでください。

### 「くすり」の保存



- いつも決まった場所に保存しましょう。
- 温度の高いところや湿ったところは避けましょう。

## 「くすり」をきちんと使っていますか？

びょうき  
病気になったら「くすり」を  
ただ つか はや げんき  
正しく使って早く元気になりましょう。



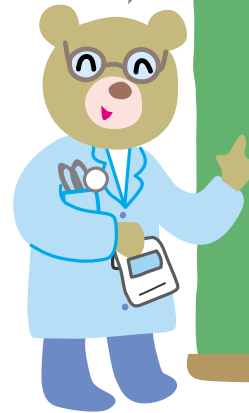
### くすりの適正使用協議会

わたし  
私たちは、「くすり」の良い面、悪い面を調べてその  
じょうほう みな し  
情報を皆さんにお知らせして、「くすり」を正しく使っ  
かつどう  
てもらえるよう活動しています。

このカードについてききたいことがありましたら次のところにご連絡下さい。  
東京都中央区日本橋小伝馬町4-2 第23中央ビルディング5階  
<TEL> 03-3663-8891 <FAX> 03-3663-8895 <メールアドレス> info@rad-ar.or.jp  
<ホームページ> http://www.rad-ar.or.jp  
<くすり教育ホームページ> http://www.rad-are.com (2001年1月作成)

# 「くすり」を使うときのルール

あなたの使っている「くすり」はあなたのからだにあうように出されています。



- 1 決まった時間に「くすり」をのんだり、つけたりしましょう。
- 2 「くすり」をのんだり、つけたりする量をきちんと守りましょう。
- 3 「くすり」をのんだり、つけたりして身体がぐあいが変だと感じたら、すぐおうちの人や学校の先生に相談しましょう。
- 4 「くすり」はいつもきちんと整理しておきましょう。

だから、大切に使ってください。



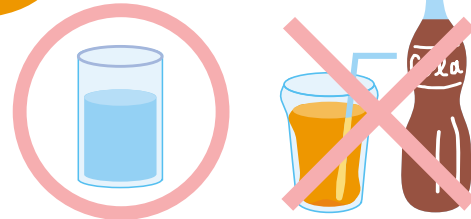
そして、お友達にあげたりしないでネ。

## 「くすり」の種類と使い方

のみぐすり



コップ一杯ぐらいの水かぬるま湯でのみます。



「くすり」をのみ忘れても、2回分を一度にのみません。



“のみぐすり”にもいろいろな形があります。



錠剤

カプセル剤

散剤(顆粒剤)